

concrete skin
panouri pentru fatada
realizate din beton ranforsat cu fibra de sticla

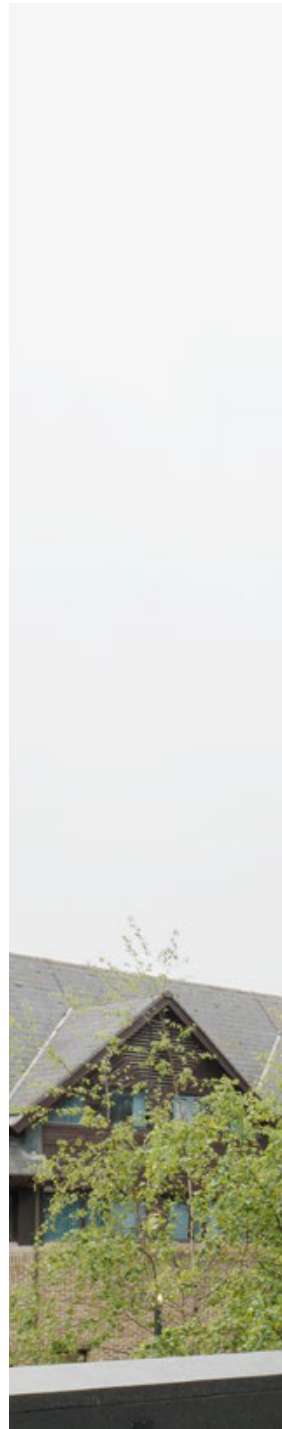
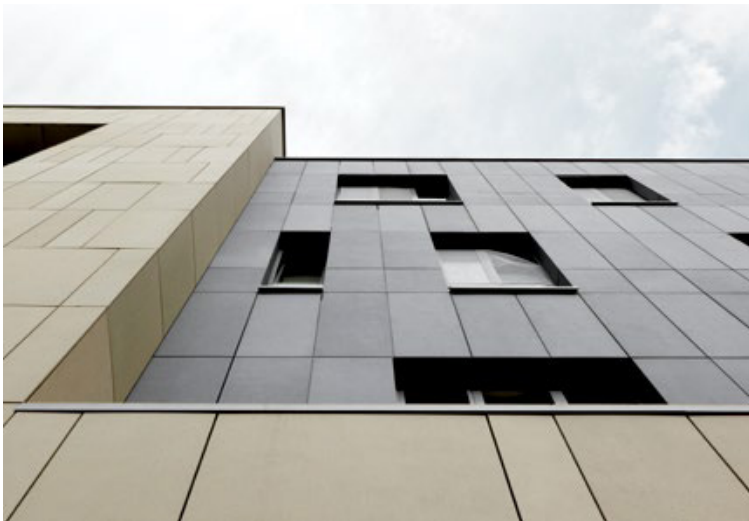


RIEDER



concrete skin

Dezvoltarea gamei concrete skin a pornit din dorinta de a folosi betonul sub forma de material de placare stabil si usor. Panourile de mari dimensiuni au grosimea de 13 mm si ofera posibilitati nelimitate de design arhitectilor, atat prin prisma coloristicii variate cat si a structurii si formelor ce se pot obtine acum la fabricarea fatadelor. Panourile din beton aparent sunt incombustibile, fabricate din materii prime minerale, aspect ce confera materialului naturaletea si autenticitatea specifica betonului. Cum panourile pot fi folosite si la placari interioare, depasind barierele design-ului traditional, aspectul exterior al unei constructii poate fi continuat acum si in spatiile interioare.





elemente turnate / monolit

Gama concrete skin include si elemente prefabricate ce permit inchiderile pe colturi sau zone curbe, dand posibilitatea folosirii aceluiasi material pe exteriorul constructiei, trecerea de la o zona placata la alta fiind una lina. Rezultatul final consta intr-un exterior unitar. Elementele monolit sunt realizate intr-o singura bucata curba sau dreapta, la diferite dimensiuni, in functie de cerintele proiectului.



COPERTA
 Hotel Mount Stephen, Montreal, Canada
 lemay architects | ivory
 STANGA
 Spa Resort & Hotel Tuhelj, Croatia
 Mikelic Vres Arhitekti | terra
 Locuinta privata Ljubljana, Slovenia
 ivory & terra
 Centerul budist Vienna, Austria
 HOPPE architects | silvergrey & sandstone
 DREAPTA
 Universitatea Oxford Brookes, Marea Britanie
 Design Engine Architects | liquid black
 Cladire rezidentiala Hatting, Austria
 Seelos architects | sahara



polar white
off-white
ivory
silvergrey
chrome
anthracite
liquid black
sahara
sandstone
terra
terracotta
green

ferro ferro light matt



panouri concrete skin folosite la placare interioara

Detalii tehnice

Formate

2500 x 1200 x 13 mm | 3100 x 1200 x 13 mm | 3600 x 1200 x 13 mm

Sisteme de prindere

Substructura: aluminiu, otel

Prindere vizibila: nituri, suruburi

Prindere ascunsa: Rieder Power Anchor, consola ascunsa, adeziv

Proprietati material

Material de constructie clasa A1 (conform DIN 4102), incombustibil

Greutate 26 - 31.5 kg/m²

Rezistenta la tractiune > 18 N/mm²

Culori si texturi

12 culori, panouri colorate in masa

3 suprafete texturate: FE ferro (sablat), FL ferro light

(sablat la presiuni scazute) si MA matt (suprafata neteda)



Rieder Smart Elements GmbH
Mühlenweg 22 | 5751 Maishofen | Austria
+43 6542 690 844
office@rieder.cc | www.rieder.cc